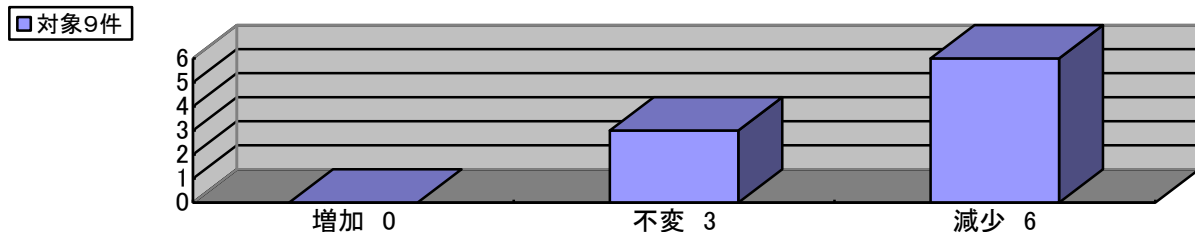


# 《経済動向調査》

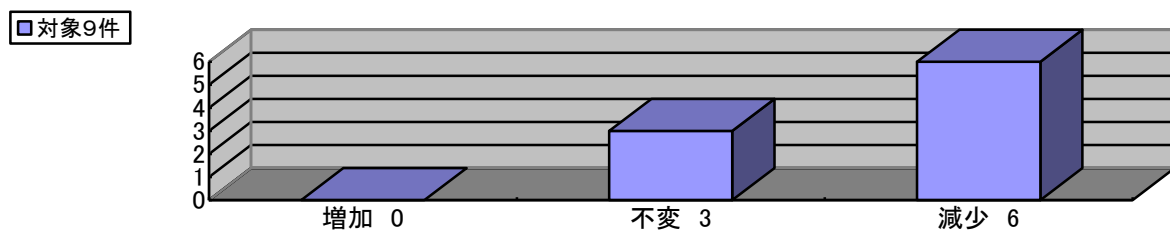
2020年4～6月期：2020年6月実施

## 【サービス業】

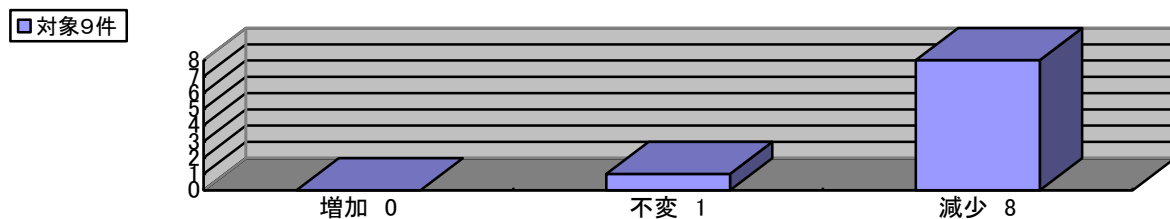
1-① 売上（収入）額：前年同期（2019年4～6月）に比べて



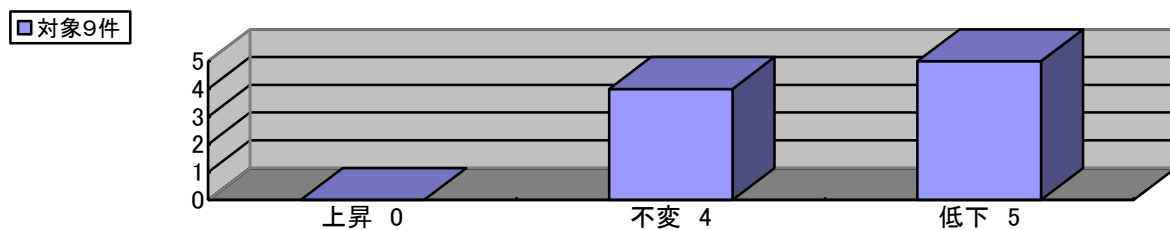
1-② 売上（収入）額：前期（2020年1～3月）に比べて



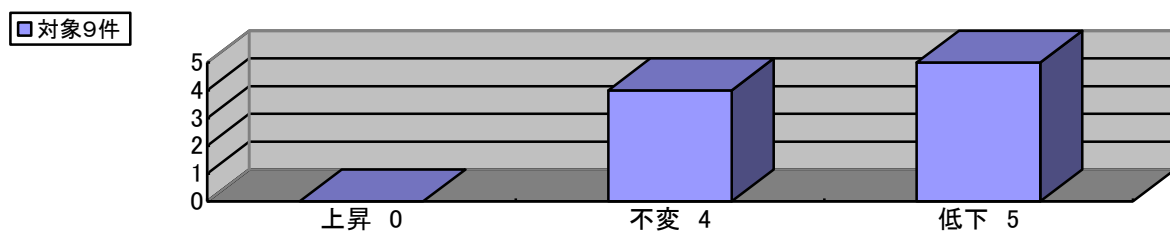
1-③ 売上（収入）額：前年同期（2019年7～9月）と比べた来期の見通し



2-① 客単価：前年同期（2019年4～6月）に比べて

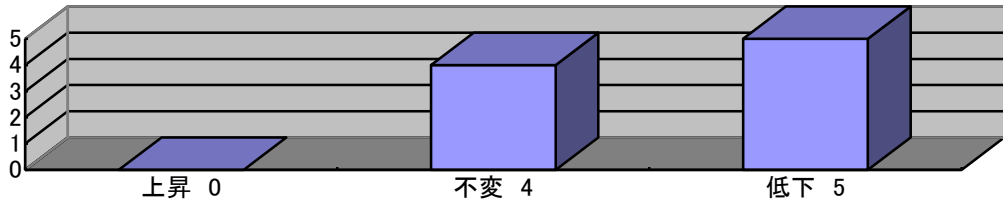


2-② 客単価：前期（2020年1～3月）に比べて



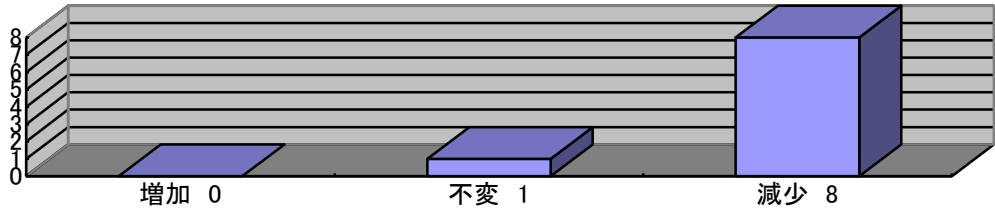
2-③ 客単価：前年同期（2019年7～9月）と比べた来期の見通し

■対象9件



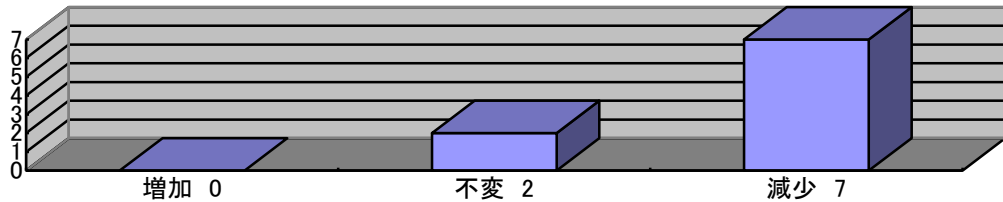
3-① 利用客数：前年同期（2019年4～6月）に比べて

■対象9件



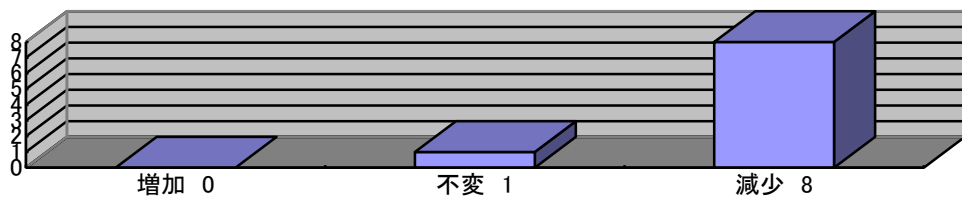
3-② 利用客数：前期（2020年1～3月）に比べて

■対象9件



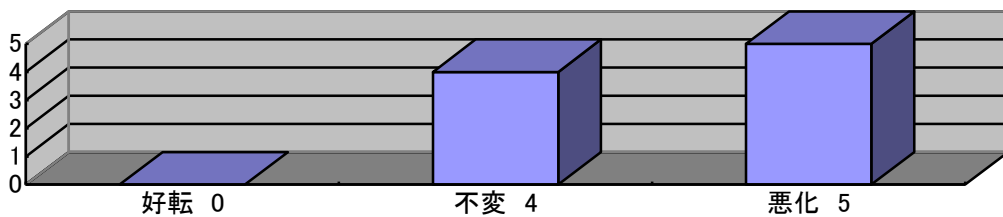
3-③ 利用客数：前年同期（2019年7～9月）と比べた来期の見通し

■対象9件



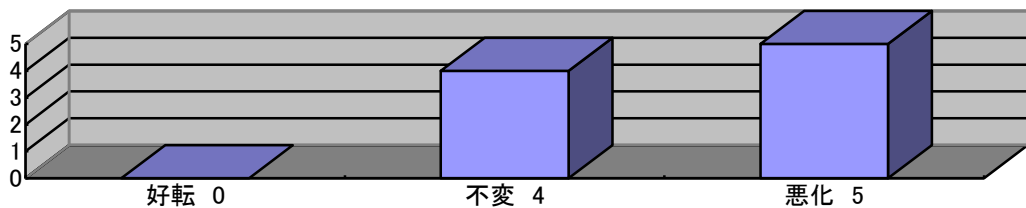
4-① 資金繰り：前年同期（2019年4～6月）に比べて

■対象9件



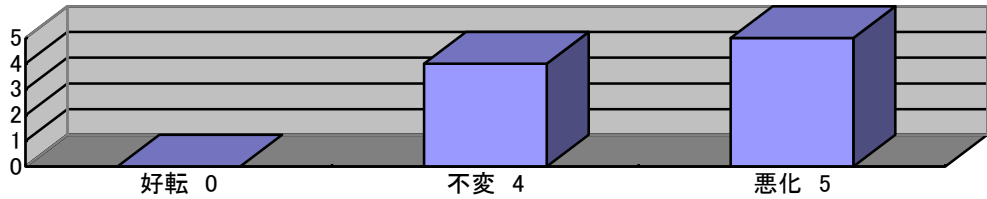
4-② 資金繰り：前期（2020年1～3月）に比べて

■対象9件



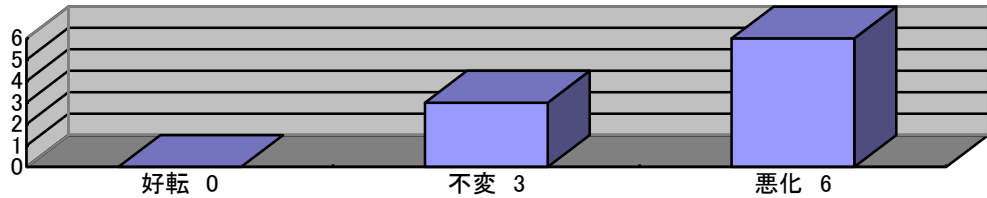
4-③ 資金繰り：前年同期（2019年7～9月）と比べた来期の見通し

■対象9件



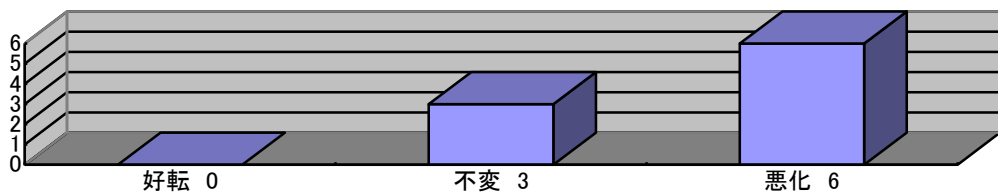
5-① 採算（経常利益）：前年同期（2019年4～6月）に比べて

■対象9件



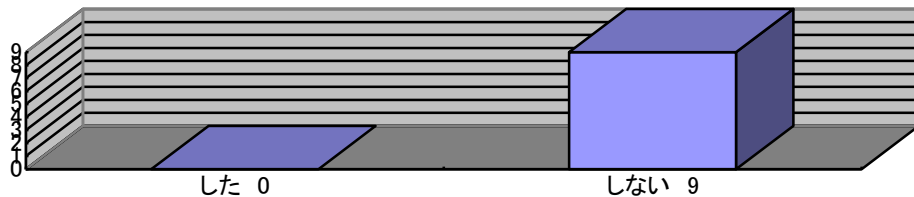
5-③ 採算（経常利益）：前年同期（2019年7～9月）と比べた来期の見通し

■対象9件



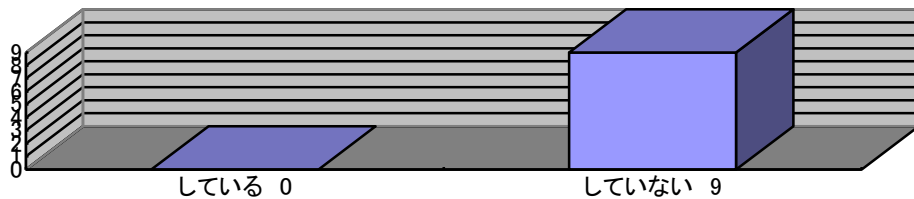
6-① 今期（2020年4～6月期）設備投資を実施しましたか？

■対象9件



6-② 来期（2020年7～9月期）設備投資を計画していますか？

■対象9件



7 今期直面している経営上の問題点は何ですか？

- ・利用者ニーズの変化への対応
- ・利用料金の低下、上昇難
- ・従業員の確保難
- ・需要の停滞
- ・人件費以外の経費の増加
- ・材料等仕入単価の上昇
- ・人件費の増加
- ・新規参入業者の増加

8 貴社が感じていることは？

- ・コロナで来客が減少しすぎ。収束の時期が見えず不安。テイクアウトが町の協力で多くなり、そこはありがたい。

- ・まだ、コロナの影響は出ていない。
- ・コロナの影響により、事業継続が厳しい。
- ・多少の需要減を感じるが、今後次第に落ちるのではと心配。労働者の確保は引き続き厳しい状況である。