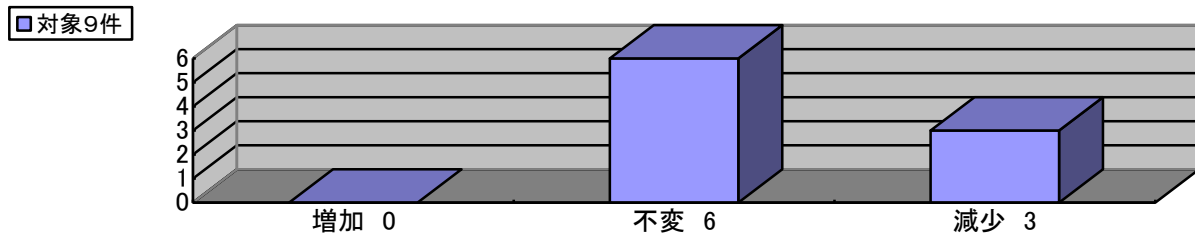


《経済動向調査》

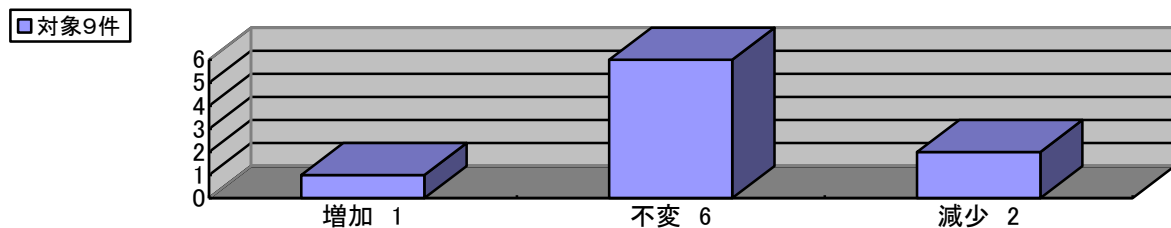
2020年1～3月期：2020年3月実施

【サービス業】

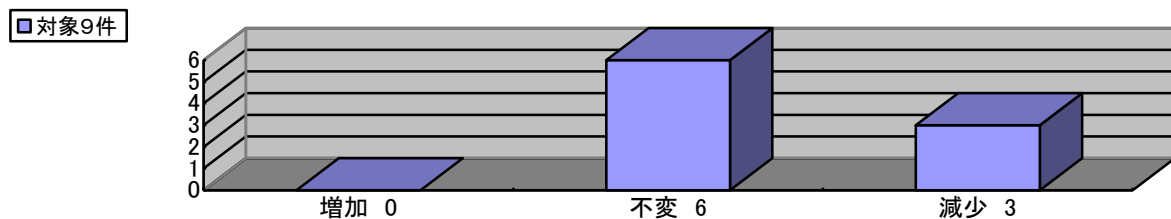
1-① 売上（収入）額：前年同期（2019年1～3月）に比べて



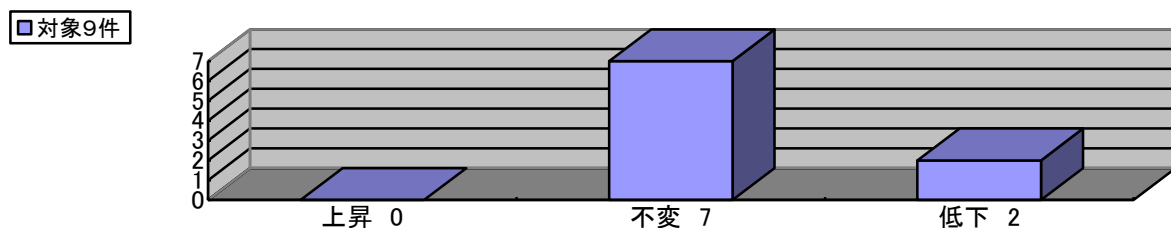
1-② 売上（収入）額：前期（2019年10～12月）に比べて



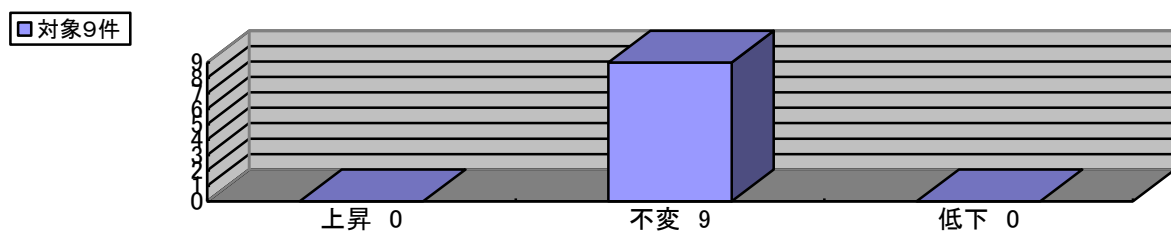
1-③ 売上（収入）額：前年同期（2019年4～6月）と比べた来期の見通し



2-① 客単価：前年同期（2019年1～3月）に比べて

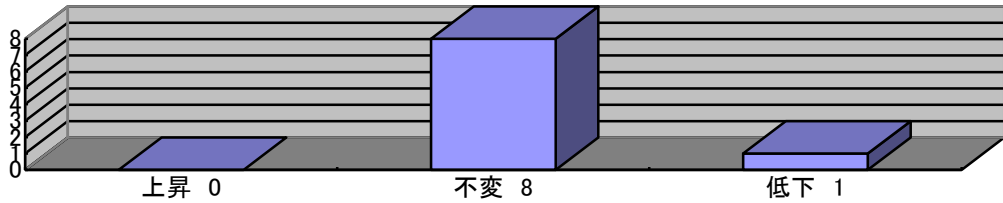


2-② 客単価：前期（2019年10～12月）に比べて



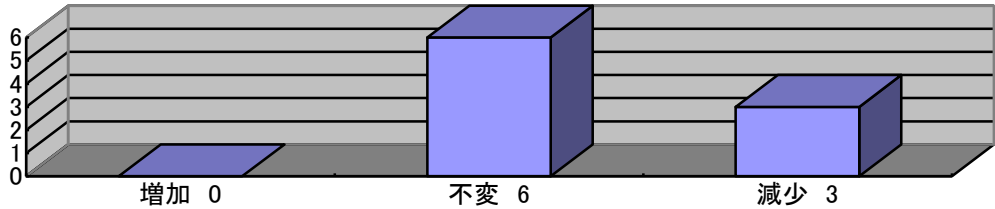
2-③ 客単価：前年同期（2019年4～6月）と比べた来期の見通し

■対象9件



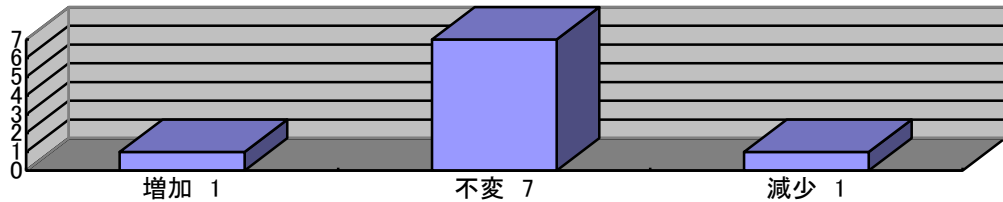
3-① 利用客数：前年同期（2019年1～3月）に比べて

■対象9件



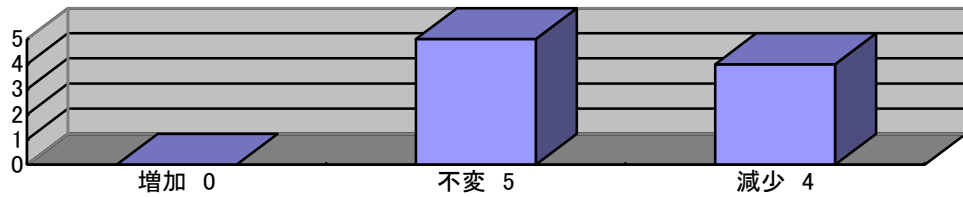
3-② 利用客数：前期（2019年10～12月）に比べて

■対象9件



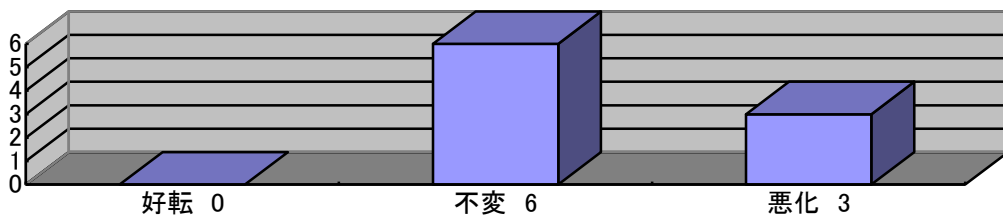
3-③ 利用客数：前年同期（2019年4～6月）と比べた来期の見通し

■対象9件



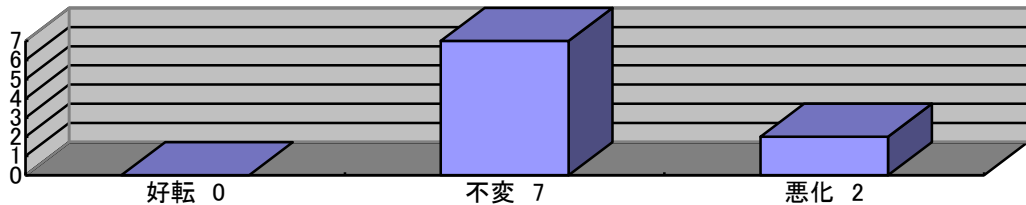
4-① 資金繰り：前年同期（2019年1～3月）に比べて

■対象9件



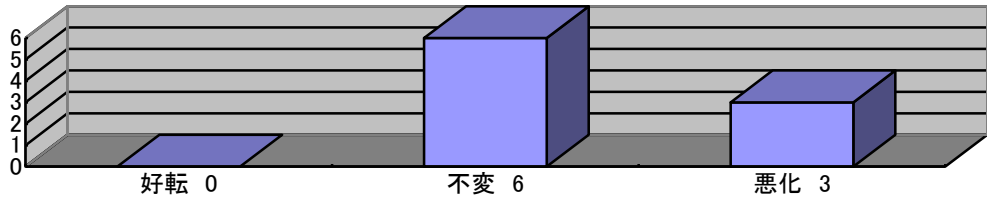
4-② 資金繰り：前期（2019年10～12月）に比べて

■対象9件



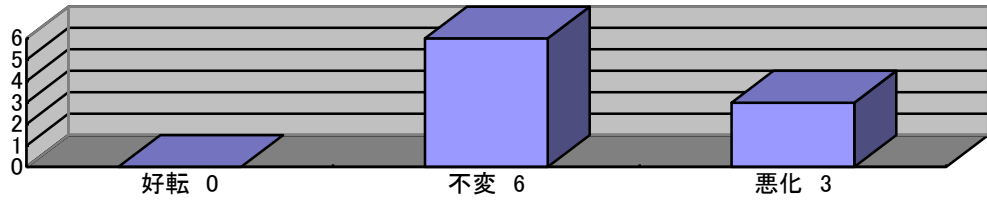
4-③ 資金繰り：前年同期（2019年4～6月）と比べた来期の見通し

■対象9件



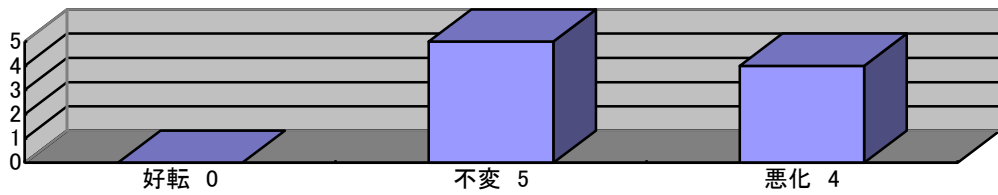
5-① 採算（経常利益）：前年同期（2019年1～3月）に比べて

■対象9件



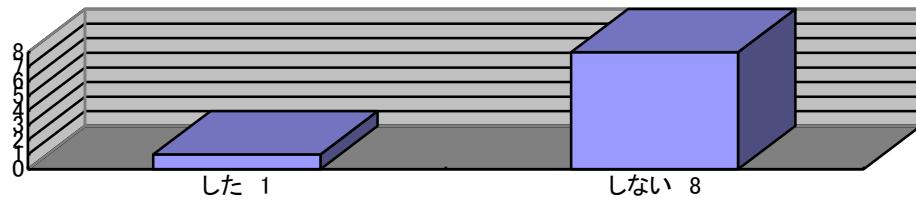
5-③ 採算（経常利益）：前年同期（2019年4～6月）と比べた来期の見通し

■対象9件



6-① 今期（2020年1～3月期）設備投資を実施しましたか？

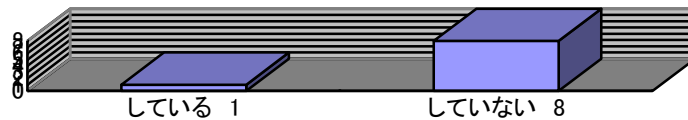
■対象9件



- ※ 実施内容
・車両運搬具

6-② 来期（2020年4～6月期）設備投資を計画していますか？

■対象9件



- ※ 実施内容
・サービス設備

7 今期直面している経営上の問題点は何ですか？

- ・利用者ニーズの変化への対応
- ・利用料金の低下、上昇難
- ・従業員の確保難
- ・需要の停滞
- ・人件費以外の経費の増加
- ・材料等仕入単価の上昇
- ・人件費の増加

8 貴社が感じていることは？

- ・コロナウィルスによる影響が読めない。先行き不透明で不安。
- ・依然として若い従業員の確保難が続き、相対的に人件費の上昇が急激に進んでいる。更にこれからコロナウィルスや暖冬の影響が心配される。
- ・特にありません。
- ・コロナウィルスの感染拡大が影響し、予約が全く入らない。非常に経営を苦しくさせている。
- ・特になし。