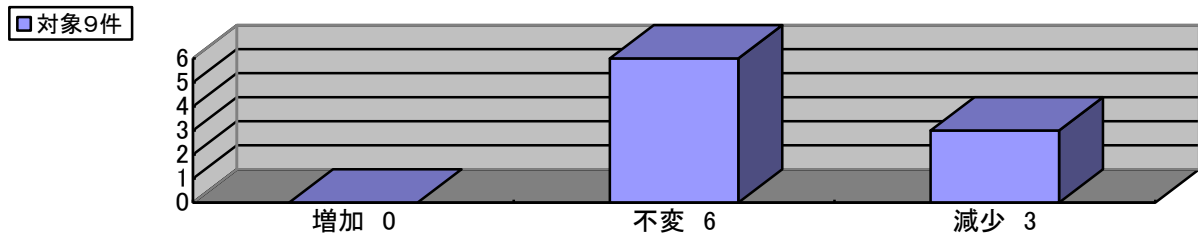


《経済動向調査》

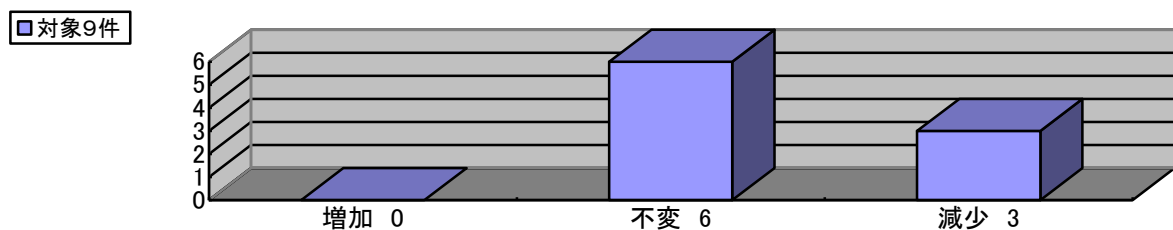
2019年10～12月期：2019年11月実施

【サービス業】

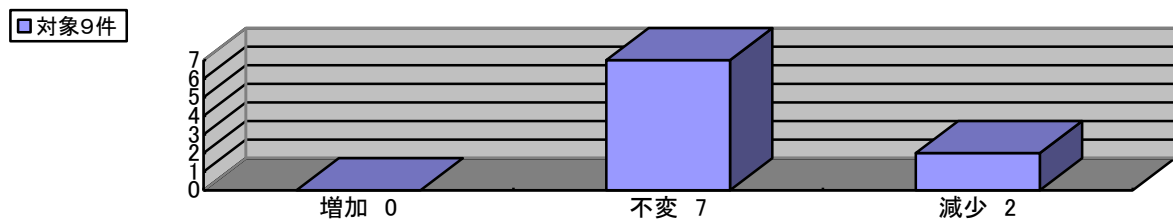
1-① 売上（収入）額：前年同期（2018年10～12月）に比べて



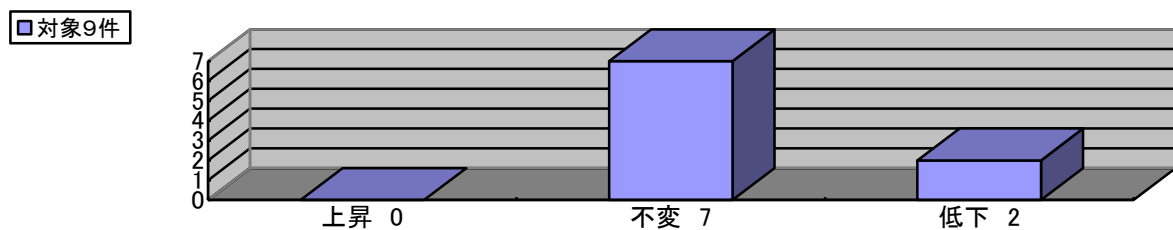
1-② 売上（収入）額：前期（2019年7～9月）に比べて



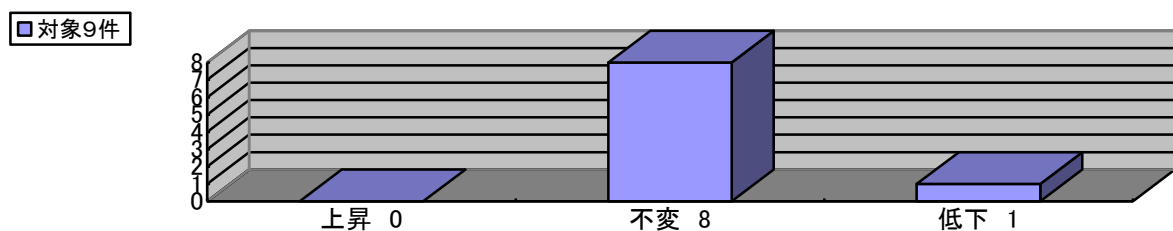
1-③ 売上（収入）額：前年同期（2019年1～3月）と比べた来期の見通し



2-① 客単価：前年同期（2018年10～12月）に比べて

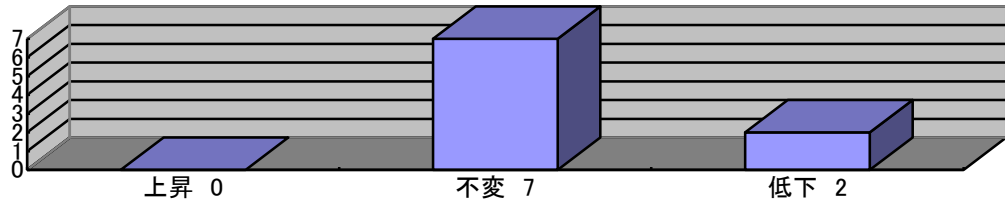


2-② 客単価：前期（2019年7～9月）に比べて



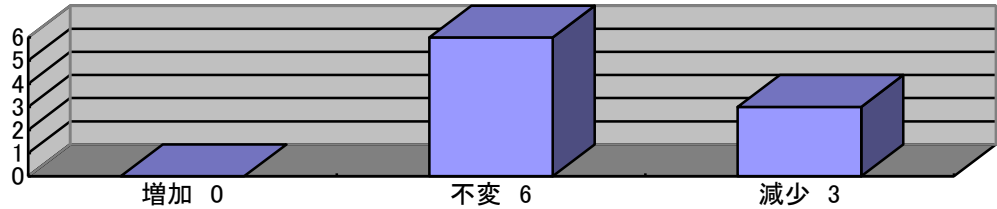
2-③ 客単価：前年同期（2019年1～3月）と比べた来期の見通し

■対象9件



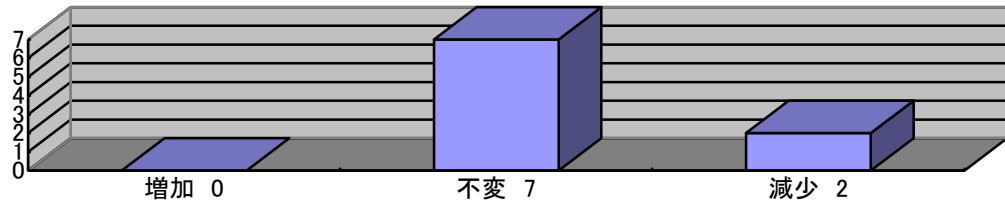
3-① 利用客数：前年同期（2018年10～12月）に比べて

■対象9件



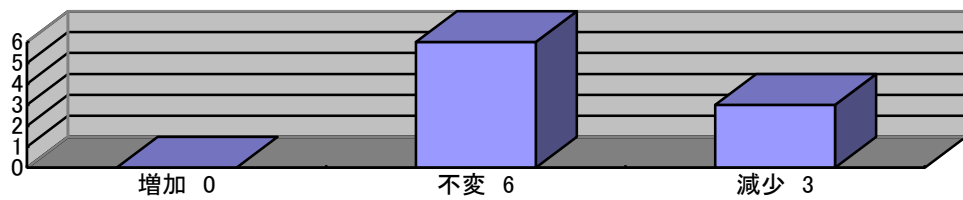
3-② 利用客数：前期（2019年7～9月）に比べて

■対象9件



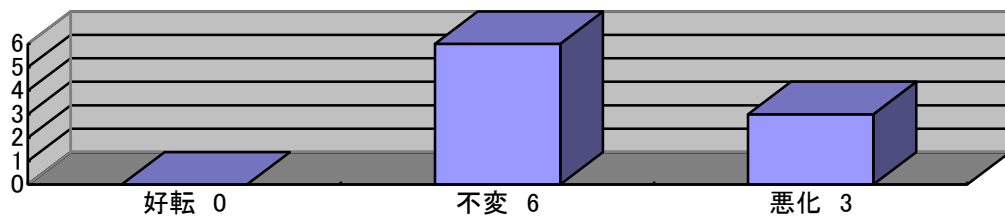
3-③ 利用客数：前年同期（2019年1～3月）と比べた来期の見通し

■対象9件



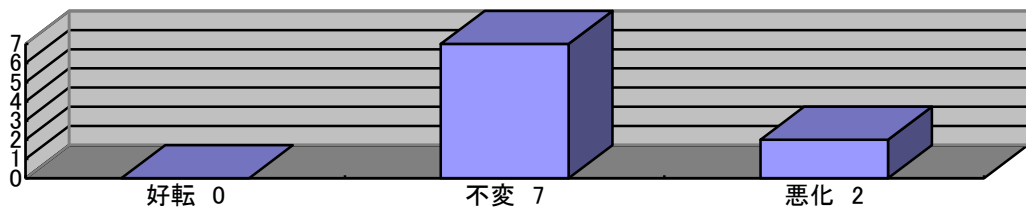
4-① 資金繰り：前年同期（2018年10～12月）に比べて

■対象9件



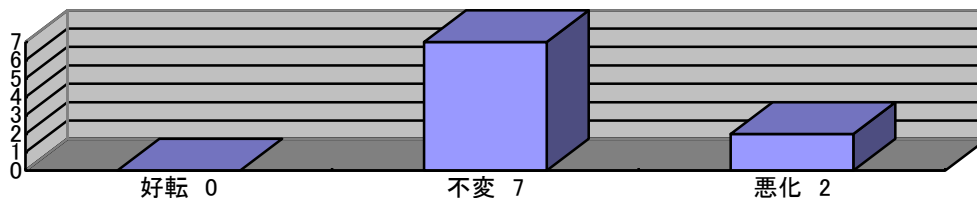
4-② 資金繰り：前期（2019年7～9月）に比べて

■対象9件



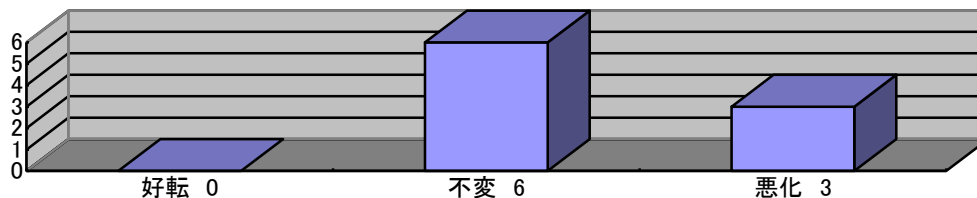
4-③ 資金繰り：前年同期（2019年1～3月）と比べた来期の見通し

■対象9件



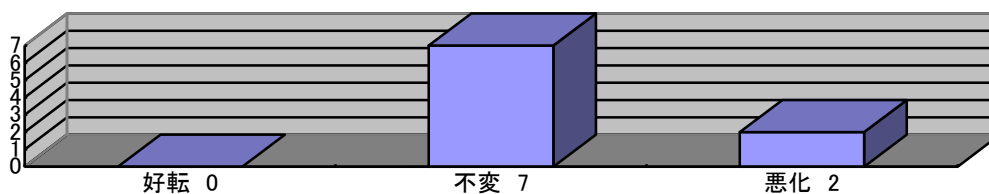
5-① 採算（経常利益）：前年同期（2018年10～12月）に比べて

■対象9件



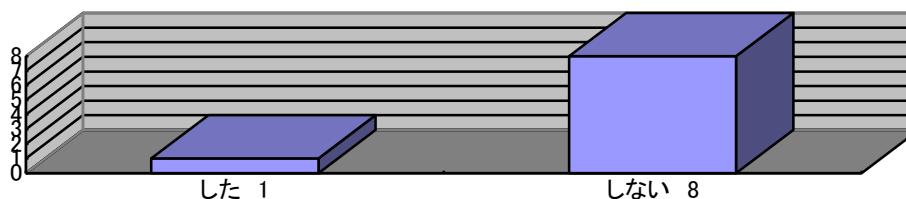
5-③ 採算（経常利益）：前年同期（2019年1～3月）と比べた来期の見通し

■対象9件



6-① 今期（2019年10～12月期）設備投資を実施しましたか？

■対象9件

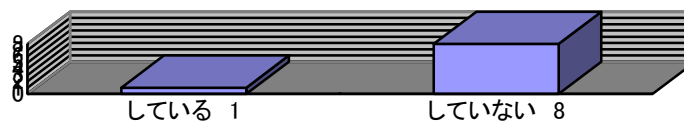


※ 実施内容

- ・建物

6-② 来期（2020年1～3月期）設備投資を計画していますか？

■対象9件



※ 実施内容

- ・サービス設備

7 今期直面している経営上の問題点は何ですか？

- ・利用者ニーズの変化への対応
- ・利用料金の低下、上昇難
- ・従業員の確保難
- ・需要の停滞
- ・人件費以外の経費の増加
- ・材料等仕入単価の上昇
- ・金利負担の増加
- ・人件費の増加

8 貴社が感じていることは？

- ・ 10月からの消費税増税の影響による外食控えが明白である。キャッシュレス還元の対策もあまり感じられない。
- ・ 問題なし
- ・ 特にありません。
- ・ 人材の確保難以外は順調に推移している。